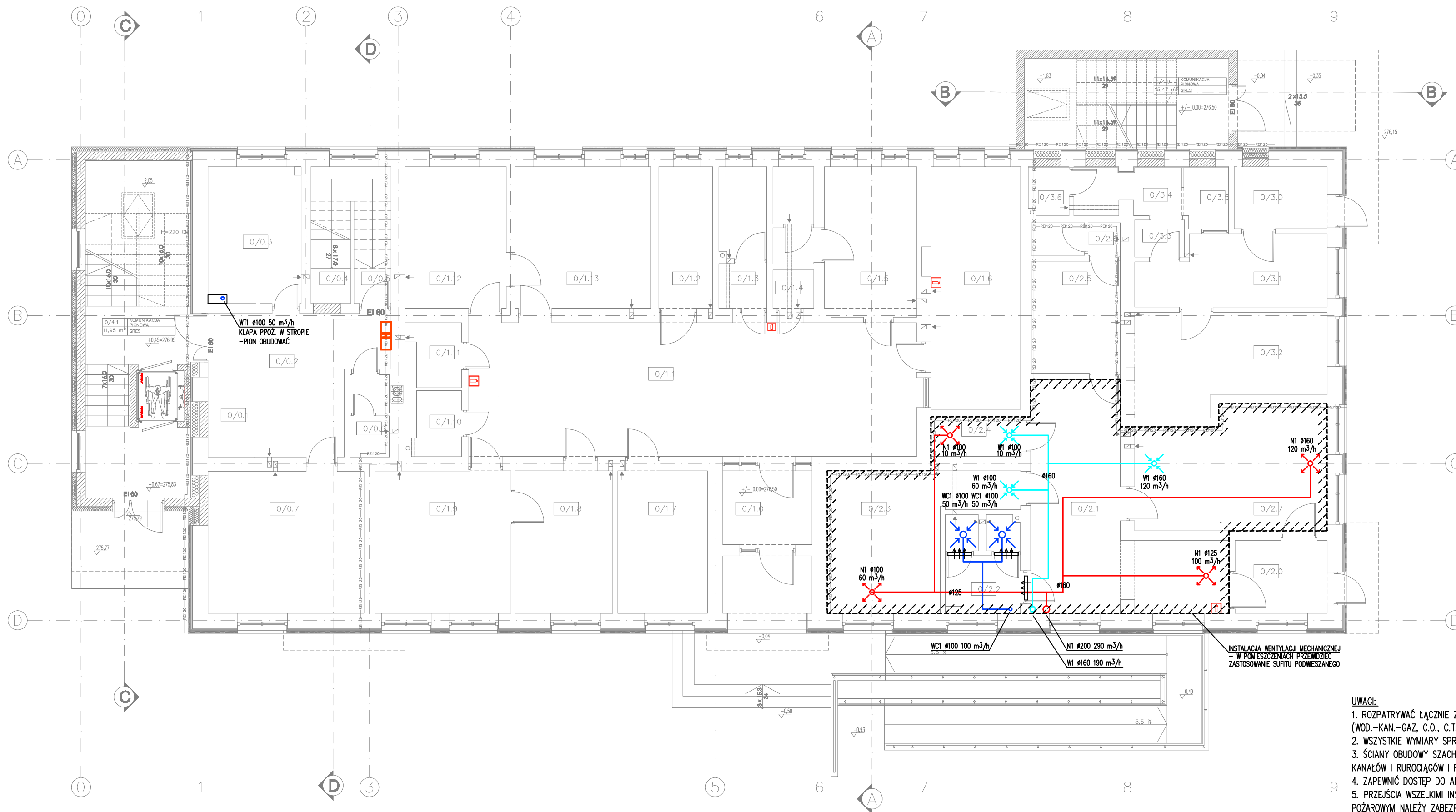


RZUT PARTERU



LEGENDA

- INSTALACJA POWETRZA ŚWIEŻEGO
 - INSTALACJA POWETRZA USUWANEGO
 - INSTALACJA POWETRZA NAWIEWANEGO
 - INSTALACJA POWETRZA WYWIEWANEGO
 -   ZAWÓR WENTYLACYJNY NAWIEWNY KE
ZAWÓR WENTYLACYJNY WYWIEWNY KK
 -   ANEMOSTAT NAWIEWNY/WYWIEWNY
500x500 – MONTOWAC POMIĘDZY
KROKWIAMI I PŁATWIAMI
 -   ANEMOSTAT NAWIEWNY WIROWY 500x500
WYWIEWNIK PERFOROWANY 500x500 DLA
KLIMATYZACJI – MONTOWAC POMIĘDZY
KROKWIAMI I PŁATWIAMI
 -  TŁUMIK KANAŁOWY
PROSTOKĄTNY/OKRĄGŁY
 - PRZEWÓD ELASTYCZNY
 -  KLAPA PP0Z Z WYZWALCZEM
TOPIKOWYM

[illegible]

CSPC 12.10.2019				
F112	WOL	PL CERA MCMC10	5.51	5.20
F113	POCROBOLUBA	PL CERA MCMC10	5.48	5.08
F114	LOABYU	PL CERA MCMC10	5.43	5.40
F115	LOABYU	PL CERA MCMC10	5.41	5.41
F116	POCROBOLUBA	PL CERA MCMC10	5.33	5.09
F117	POCROBOLUBA	PL CERA MCMC10	5.31	5.11
F118	POCROBOLUBA	PL CERA MCMC10	5.30	5.04
F119	POCROBOLUBA	PL CERA MCMC10	5.29	5.04
F120	POCROBOLUBA	PL CERA MCMC10	5.28	5.04
F121	POCROBOLUBA	PL CERA MCMC10	5.27	5.04
F122	POCROBOLUBA	PL CERA MCMC10	5.26	5.04
F123	POCROBOLUBA	PL CERA MCMC10	5.25	5.04
F124	POCROBOLUBA	PL CERA MCMC10	5.24	5.04
F125	POCROBOLUBA	PL CERA MCMC10	5.23	5.04
F126	POCROBOLUBA	PL CERA MCMC10	5.22	5.04
F127	POCROBOLUBA	PL CERA MCMC10	5.21	5.04
F128	POCROBOLUBA	PL CERA MCMC10	5.20	5.04
F129	POCROBOLUBA	PL CERA MCMC10	5.19	5.04
F130	POCROBOLUBA	PL CERA MCMC10	5.18	5.04
F131	POCROBOLUBA	PL CERA MCMC10	5.17	5.04
F132	POCROBOLUBA	PL CERA MCMC10	5.16	5.04
F133	POCROBOLUBA	PL CERA MCMC10	5.15	5.04
F134	POCROBOLUBA	PL CERA MCMC10	5.14	5.04
F135	POCROBOLUBA	PL CERA MCMC10	5.13	5.04
F136	POCROBOLUBA	PL CERA MCMC10	5.12	5.04
F137	POCROBOLUBA	PL CERA MCMC10	5.11	5.04
F138	POCROBOLUBA	PL CERA MCMC10	5.10	5.04
F139	POCROBOLUBA	PL CERA MCMC10	5.09	5.04
F140	POCROBOLUBA	PL CERA MCMC10	5.08	5.04
F141	POCROBOLUBA	PL CERA MCMC10	5.07	5.04
F142	POCROBOLUBA	PL CERA MCMC10	5.06	5.04
F143	POCROBOLUBA	PL CERA MCMC10	5.05	5.04
F144	POCROBOLUBA	PL CERA MCMC10	5.04	5.04
F145	POCROBOLUBA	PL CERA MCMC10	5.03	5.04
F146	POCROBOLUBA	PL CERA MCMC10	5.02	5.04
F147	POCROBOLUBA	PL CERA MCMC10	5.01	5.04
F148	POCROBOLUBA	PL CERA MCMC10	5.00	5.04
F149	POCROBOLUBA	PL CERA MCMC10	4.99	5.04
F150	POCROBOLUBA	PL CERA MCMC10	4.98	5.04
F151	POCROBOLUBA	PL CERA MCMC10	4.97	5.04
F152	POCROBOLUBA	PL CERA MCMC10	4.96	5.04
F153	POCROBOLUBA	PL CERA MCMC10	4.95	5.04
F154	POCROBOLUBA	PL CERA MCMC10	4.94	5.04
F155	POCROBOLUBA	PL CERA MCMC10	4.93	5.04
F156	POCROBOLUBA	PL CERA MCMC10	4.92	5.04
F157	POCROBOLUBA	PL CERA MCMC10	4.91	5.04
F158	POCROBOLUBA	PL CERA MCMC10	4.90	5.04
F159	POCROBOLUBA	PL CERA MCMC10	4.89	5.04
F160	POCROBOLUBA	PL CERA MCMC10	4.88	5.04
F161	POCROBOLUBA	PL CERA MCMC10	4.87	5.04
F162	POCROBOLUBA	PL CERA MCMC10	4.86	5.04
F163	POCROBOLUBA	PL CERA MCMC10	4.85	5.04
F164	POCROBOLUBA	PL CERA MCMC10	4.84	5.04
F165	POCROBOLUBA	PL CERA MCMC10	4.83	5.04
F166	POCROBOLUBA	PL CERA MCMC10	4.82	5.04
F167	POCROBOLUBA	PL CERA MCMC10	4.81	5.04
F168	POCROBOLUBA	PL CERA MCMC10	4.80	5.04
F169	POCROBOLUBA	PL CERA MCMC10	4.79	5.04
F170	POCROBOLUBA	PL CERA MCMC10	4.78	5.04
F171	POCROBOLUBA	PL CERA MCMC10	4.77	5.04
F172	POCROBOLUBA	PL CERA MCMC10	4.76	5.04
F173	POCROBOLUBA	PL CERA MCMC10	4.75	5.04
F174	POCROBOLUBA	PL CERA MCMC10	4.74	5.04
F175	POCROBOLUBA	PL CERA MCMC10	4.73	5.04
F176	POCROBOLUBA	PL CERA MCMC10	4.72	5.04
F177	POCROBOLUBA	PL CERA MCMC10	4.71	5.04
F178	POCROBOLUBA	PL CERA MCMC10	4.70	5.04
F179	POCROBOLUBA	PL CERA MCMC10	4.69	5.04
F180	POCROBOLUBA	PL CERA MCMC10	4.68	5.04
F181	POCROBOLUBA	PL CERA MCMC10	4.67	5.04
F182	POCROBOLUBA	PL CERA MCMC10	4.66	5.04
F183	POCROBOLUBA	PL CERA MCMC10	4.65	5.04
F184	POCROBOLUBA	PL CERA MCMC10	4.64	5.04
F185	POCROBOLUBA	PL CERA MCMC10	4.63	5.04
F186	POCROBOLUBA	PL CERA MCMC10	4.62	5.04
F187	POCROBOLUBA	PL CERA MCMC10	4.61	5.04
F188	POCROBOLUBA	PL CERA MCMC10	4.60	5.04
F189	POCROBOLUBA	PL CERA MCMC10	4.59	5.04
F190	POCROBOLUBA	PL CERA MCMC10	4.58	5.04
F191	POCROBOLUBA	PL CERA MCMC10	4.57	5.04
F192	POCROBOLUBA	PL CERA MCMC10	4.56	5.04
F193	POCROBOLUBA	PL CERA MCMC10	4.55	5.04
F194	POCROBOLUBA	PL CERA MCMC10	4.54	5.04
F195	POCROBOLUBA	PL CERA MCMC10	4.53	5.04
F196	POCROBOLUBA	PL CERA MCMC10	4.52	5.04
F197	POCROBOLUBA	PL CERA MCMC10	4.51	5.04
F198	POCROBOLUBA	PL CERA MCMC10	4.50	5.04
F199	POCROBOLUBA	PL CERA MCMC10	4.49	5.04
F200	POCROBOLUBA	PL CERA MCMC10	4.48	5.04

		IMBA	17A, 12	17A, 12
		ATPEKA		
4/2/2	POA	PL. CERA MENCE	5,46	5,6
4/2/2	2MPL GSE	PL. CERA MENCE	24,7	24,2
4/2/2	TOMBLRY	PL. CERA MENCE	6,8	5,2
4/2/2	POBA MENCE	PL. CERA MENCE	13,91	13,18
4/2/4	KUN GASTIN	PL. CERA MENCE	7	7
4/2/2	KUN GASTIN	PL. CERA MENCE	0,37	0,29
4/2/2	TOMBLRY	PL. CERA MENCE	541	2,45
4/2/4	SADA MENDREZ	PL. CERA MENCE	39,46	37,61
		IMBA	94,10	95,79

[illegible]

		2009	2010	2011
CIEŚĆ ROZBUDOWY WANA				
644.0	KOSZYSTOŚĆ CAŁEJ PRACOWNI	FL. CZERWONIE	7,81	7,31
644.1	KOSZYSTOŚĆ CAŁEJ PRACOWNI	FL. CZERWONIE	70,40	114,51
		STRAHA	50,10	23,10
		SUMA OGÓŁEM	389,75	389,75

Year	1990	1995	2000	2005	2010
Population (millions)	1.2	1.5	1.8	2.1	2.4
GDP (billions of dollars)	0.5	1.0	1.5	2.0	2.5
Life expectancy (years)	55	60	65	70	75
Urban population (%)	30	40	50	60	70
Female population (%)	50	50	50	50	50
Population growth rate (%)	2.5	2.0	1.5	1.0	0.5
Urban population growth rate (%)	3.0	2.5	2.0	1.5	1.0
Female population growth rate (%)	2.0	1.5	1.0	0.5	0.0
Population growth rate (per 1,000)	25	20	15	10	5
Urban population growth rate (per 1,000)	30	25	20	15	10
Female population growth rate (per 1,000)	20	15	10	5	0

STUDIO PROJEKTOWE A N K R A
32-050 Skawina, ul. Korabnicka 5A

UWAGI:

1. ROZPATRYWAĆ JĄCNIE Z OPISEM TECHNICZNYM, POZOSTAŁYMI RYSUNKAMI (WOD.-KAN.-GAZ, C.O., C.T. I FREONOWEJ) I OPRACOWANIAM BRANŻOWYMI
2. WSZYSTKIE WYMIARY SPRAWDZIĆ NA BUDOWIE
3. ŚCIANY OBUDOWY SZACHTÓW INSTALACYJNYCH WYKONAĆ PO ZAINSTALOWANIU KANAŁÓW I RUROCIĄGÓW I PO PRZEPROWADZENIU PRÓBY SZCZELNOŚCI
4. ZAPEWNIĆ DOSTĘP DO ARMATURY. REWIZJE WG P.T.ARCHITEKTURY
5. PRZEJŚCIA WSZKIELMI INSTALACJAMI PRZEGRODY BĘDĄCE ODDZIELENIEM POŻAROWYM NALEŻY ZABEZPIECZYĆ DO KLASY REI120 (NP. STROPY POMIĘDZY KONDYGNACJAMI, ŚCIANY POMIĘDZY KŁATKĄ A POMIESZCZENIAMI). PRZEJŚCIA RURAMI PRZEZ PRZEGRODY NALEŻY ZABEZPIECZYĆ KASETAMI OGNIOSCHRONNYMI PROMASTOP ORAZ KOŁNIERZAMI OGNIOSCHRONNYMI PROMASTOP – UNICOLLAR. ALTERNATYWIE MOŻNA STOSOWAĆ INNE SYSTEMY ZABEZPIECZENIA PRZEJŚĆ INSTALACYJNYCH PRZEZ PRZEGRODY SPEŁNIAJĄCE WYMAGANIA ODPORNOŚCI POŻAROWEJ. LOKALIZACJA STREF POŻAROWYCH WG PROJEKTU ARCHITEKTURY

STUDIO PROJEKTOWE A N K R A
32-050 Skawina, ul. Korabnicka 5A
tel.: 12 256 10 70, www.studio-ankra.pl

OBIEKT	BUDYNEK OŚRODKA ZDROWIA		DATA SIERPIEŃ 2017
LOKALIZACJA	DZ. NR 1475/1, 1469, 1470, 1475/3 TENCZYNEK, GM. KRZESZOWICE		
INWESTOR	GMINA KRZESZOWICE 32-065 KRZESZOWICE UL. GRUNWALDZKA 4		SKALA 1:100
STADIUM	PROJEKT BUDOWLANY		
BRANŻA	SANITARNA		
TEMAT RYSUNKU	INSTALACJA WENTYLACJI I KLIMATYZACJI RZUT PARTERU		
PROJEKTANT	mgr inż. Marcin Sady	UPR. NR MAP/0349/P/PWBS/15	RYS. NR IS-10
SPRAWDZAJĄCY	mgr inż. Karol Bochynski	UPR. NR PDK/0095/PWOS/13	